

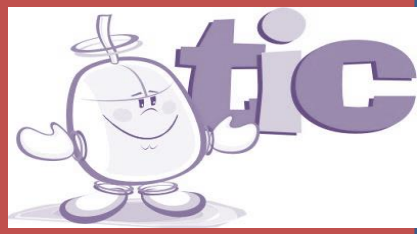




# Content

<u>Ejes temáticos</u>	1
<u>Paint</u>	2
<u>Partes de la Ventana de Paint</u>	3
<u>Word</u>	13





# EJES TEMÁTICOS UNIDAD 4

## EJES TEMÁTICOS

- Paint básico
- Word Básico



## COMPETENCIAS E INDICADORES DE DESEMPEÑO

### Desempeño cognitivo

Reconoce las diferentes herramientas de la barra de Paint  
Reconoce las herramientas básicas en Word

### Desempeño procedimental

Accede al programa Paint en las formas indicadas.  
Colorea dibujos hechos en Paint y guarda y abre dibujos creados en Paint.  
Entra a Word y reconocer su ventana

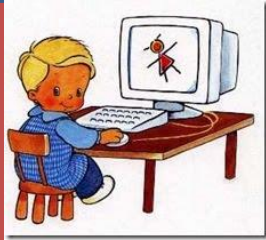
### Desempeño actitudinal

Valorar sus trabajos y el de sus compañeros

Debes saber que:

**PAINT ES UN PROGRAMA QUE SIRVE  
PARA HACER DIBUJOS Y WORD PARA  
REALIZAR DOCUMENTOS**





# CÓMO ENTRAR A PAINT

CLICK EN  
INICIO

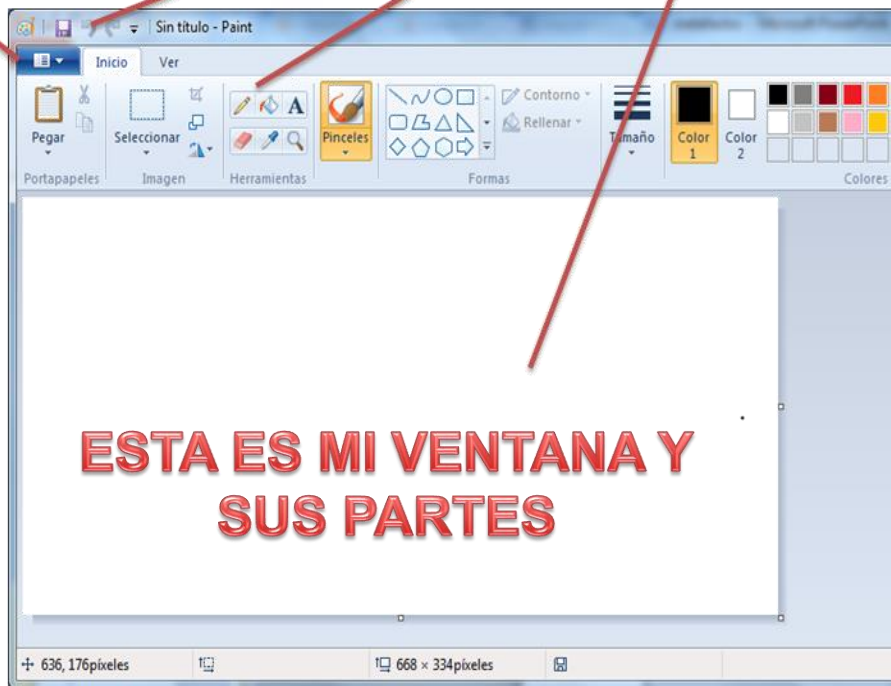
CLICK EN  
TODOS LOS  
PROGRAMAS

CLICK EN  
ACCESORIOS

CLICK EN  
PAINT





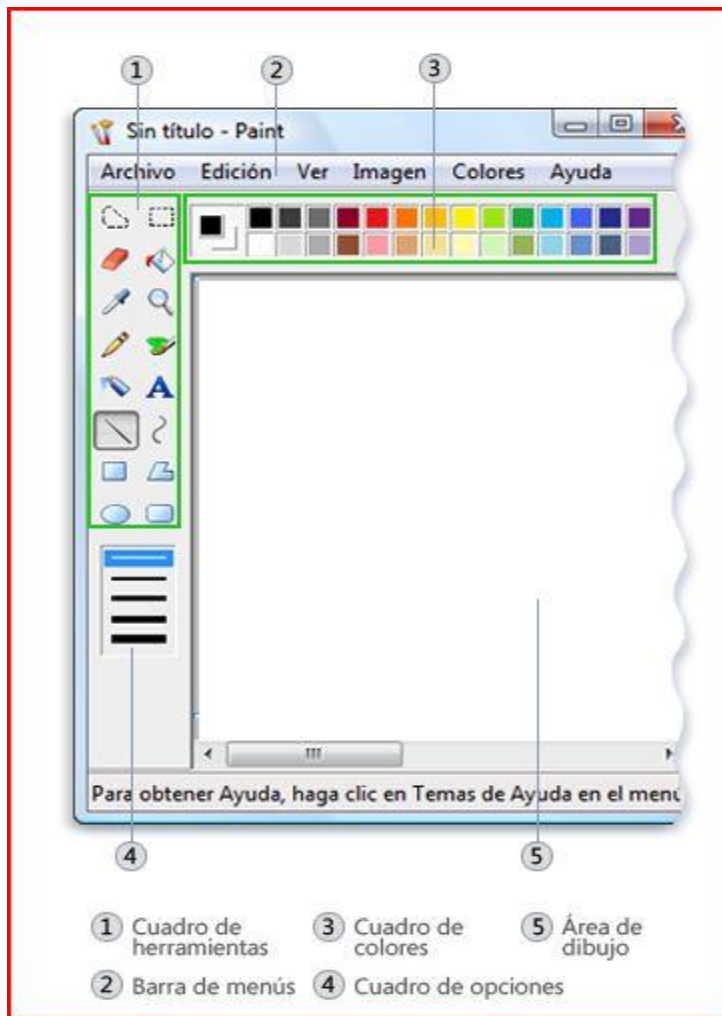


- 1 BOTON PAINT
- 2 BARRA DE HERRAMIENTAS DE ACCESO RAPIDO
- 3 CINTA DE OPCIONES
- 4 ÁREA DE DIBUJO





# OTRAS PARTES DE LA VENTANA DE PAINT





# CUADRO DE HERRAMIENTAS DE PAINT



## ¿QUÉ ES PAINT?

Paint es un programa que se usa para dibujar, aplicar color y modificar imágenes

## ¿CÓMO SE ENTRA A PAINT?

Para abrir Paint, haz click en el botón Inicio, Todos los programas, Accesorios y, a continuación, en Paint.





# CUADRO DE COLORES DE PAINT

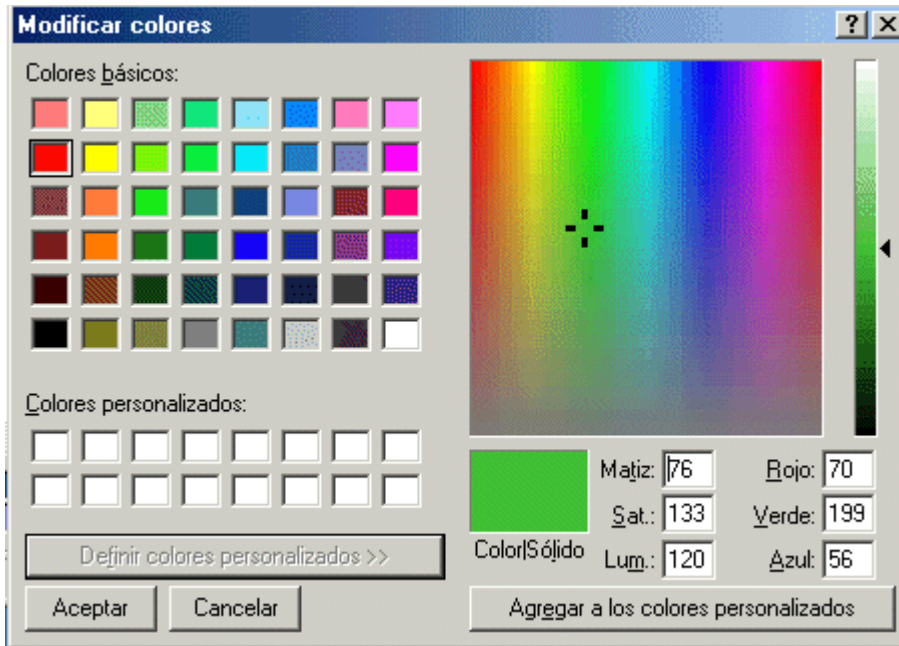
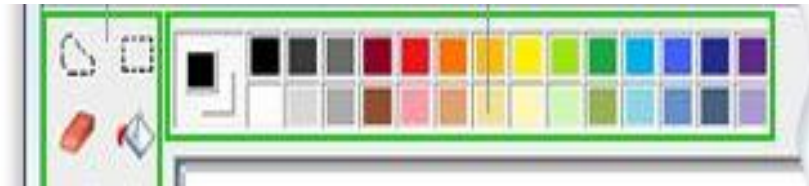
Para colorear alguna forma se utiliza el tarro de relleno.

Cuadro de Colores



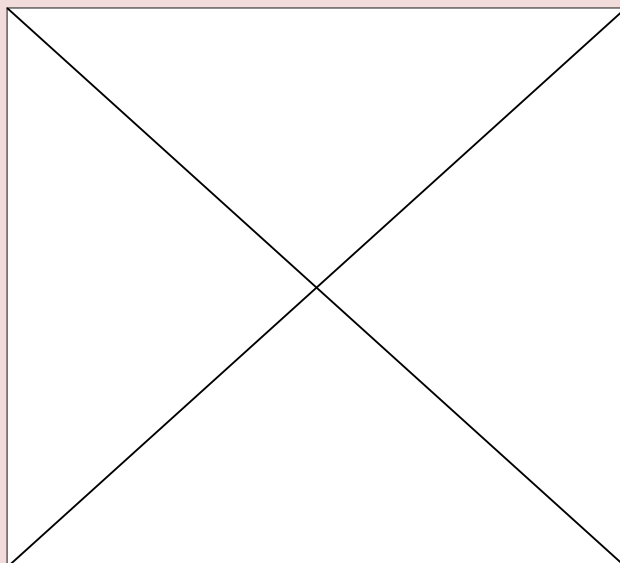
El color de primer plano es el que se utiliza para líneas, bordes y texto.

El color de relleno es para pintar figuras cerradas





# MANEJO DE PAINT





# GUARDAR Y ABRIR ARCHIVOS EN PAINT

Cuando el archivo no tiene nombre

Escoger: archivo, guardar como, colocar nombre, guardar

Para Guardar Click en el disco

Cuando el archivo ya tiene nombre

PARA ABRIR EL ARCHIVO, CLICK EN ARCHIVO, ABRIR Y ESCOGER EL NOMBRE DEL ARCHIVO Y NUEVAMENTE ABRIR



# ACTIVIDAD 1





## ACTIVIDAD 2



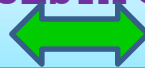
# Word es un procesador de palabra

¿Word en  
inglés  
quiere  
decir  
palabra?

**CONTESTAR SI ES  
FALSO O VERDADERO**

**FALSO** ↔ **VERDADERO** ↔

**RESPONDE RELLENANDO DE COLOR VERDE LA  
FLECHA DE LA RESPUESTA CORRECTA, ejemplo**



**PARA RELLENAR** primero se marca la flecha con doble **click en el botón primario**, luego se escoge el color de relleno en **relleno de forma** o en los cuadros de colores que aparece en la barra de formato.



# ACTIVIDAD 3



La barra de herramientas de Paint 2007, está ubicado, ¿a qué lado?:

**El lado izquierdo**

**En el lado derecho**

**En la parte inferior**

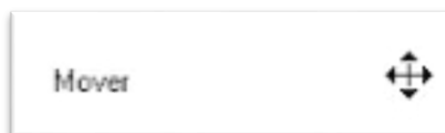


Coloca la flecha en la respuesta correcta



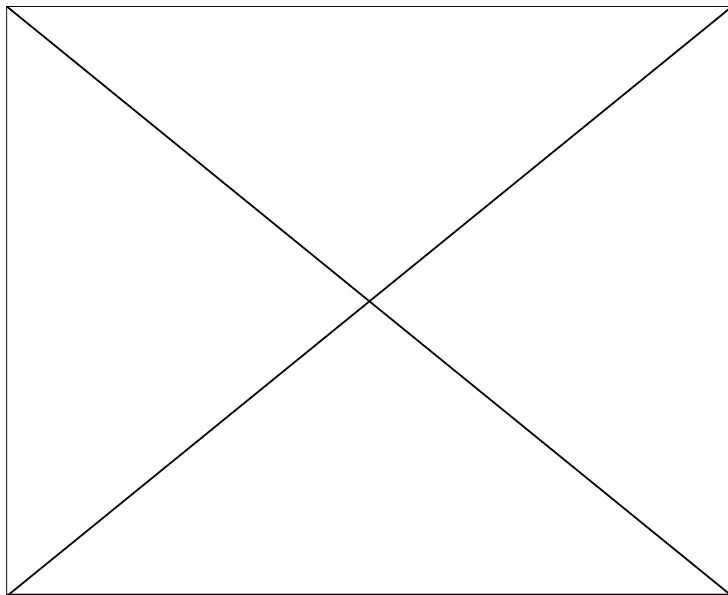
Para mover la flecha colocas el puntero sobre ella y con el botón primario o izquierdo oprimido lo mueves.

Cuando se oprime la flecha de forma sostenida, cambia el puntero de una flecha a cuatro flechas así:





# CÓMO USAR WORD



Vas a la barra de tareas, oprimes INICIO, buscas todos los programas y le das click, buscas Microsoft Office y le das click, y finalmente le das click a la W de Word

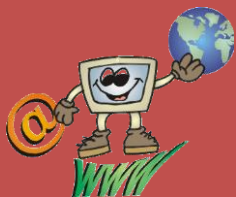
## ¿CÓMO ABRO WORD?



**AHORA SE ABRE LA VENTANA DE WORD Y ESTÁ LISTA PARA QUE HAGAS UN DOCUMENTO.**







# RECOMENDACIONES

## 10 COMPORTAMIENTOS DIGITALES



**CON LA TECNOLOGÍA TAMBIÉN  
CORREMOS RIESGOS**





Si tenemos en  
cuenta estas  
recomendaciones  
no correremos  
peligro

Los enemigos  
están  
escondidos  
en la red

Sólo  
debemos  
hablar con  
los amigos







Soy responsable  
con mi intimidad  
y la de los demás

Utilizo las TIC's  
respetando a los  
otros,  
respetándome y  
haciéndome  
respetar

Hago uso de mi  
identidad de  
manera segura  
en mi interacción  
con otros en los  
ambientes  
tecnológicos

Protejo mi  
integridad y  
seguridad  
personal y la  
de los demás



**Gimnasio Virtual San Francisco Javier**  
**«Values and technology for the formation of the human»**

**Cajicá, Cundinamarca. Km 2 Vía Tabio**  
**Colombia**

