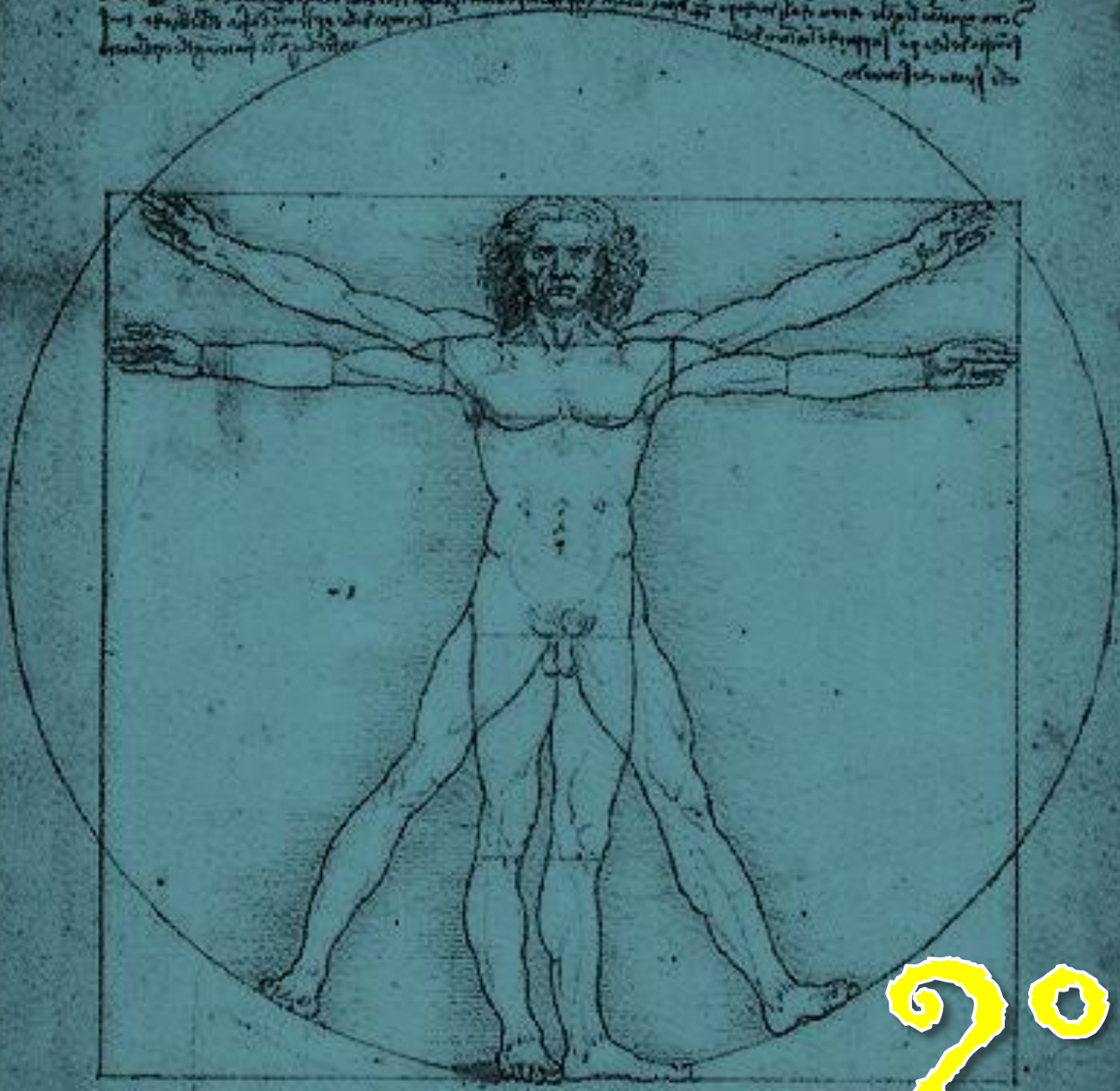


Handwritten text in a historical script, likely Latin, located at the top of the page. The text is partially obscured by the top edge of the Vitruvian Man drawing.



20

# Ciencias Sociales



# Contenido

<u>Conoce los contenidos</u>	1
<u>El paisaje</u>	2
<u>La ciudad y el campo</u>	5
<u>El clima</u>	9
<u>Viviendas según el clima</u>	10
<u>Atuendos según el clima</u>	11
<u>Los recursos</u>	14
<u>Conservación de los recursos</u>	16
<u>Guía de aplicación</u>	





## Conoce los contenidos

El **Gimnasio Virtual San Francisco Javier**, presenta a través de los textos para la educación primaria el programa y la secuencia de los contenidos de ciencias sociales, enriquecidos con varios videos y temas complementarios.

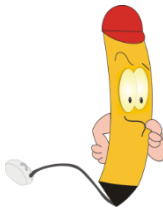
Con el manejo de este texto vas adquirir actitudes, habilidades, capacidades y nociones que te permitirán ampliar tu visión del mundo.

Tus contenidos se agrupan en cuatro unidades que contienen cuatro sesiones de temas y subtemas de varias páginas. Cada tema inicia con un título, una serie de preguntas, cuya finalidad es despertar tu interés por los contenidos; podrás usar esas preguntas al terminar un tema para constatar tu aprendizaje.

Encontrarás imágenes alusivas a los conceptos y temas, videos, esquemas, mapas conceptuales con sentido didáctico.

Los virtualitos te ayudaran a viajar por esta aventura del conocimiento.

### Indaguemos...



Cuando encuentres esta imagen sabrás que hay muchas preguntas por responder, las cuales podrás usar al finalizar un tema para constatar lo que has aprendido.



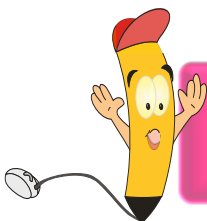
Cuando encuentres esta imagen tendrás que realizar las actividades correspondientes a cada tema o subtema.



El arte es parte de tus actividades, da un toque personal cuando vayas a colorear. Ahora tú eres el artista!



Virtualito te invita a aprender más sobre el tema, investiga nuevas cosas. Que interesante es conocer!



#### Sabías qué?

Encontrarás datos curiosos que te invitan a aprender sobre otros temas relacionados.





## El paisaje

### Paisaje natural y cultural

El paisaje geográfico está formado por elementos naturales y elementos culturales.

Se entiende por paisaje cultural el resultado de la acción del desarrollo de actividades humanas en un territorio concreto, cuyos componentes identificativos son:

- El sustrato natural (orografía, suelo, vegetación, agua)
- Acción humana: modificación y/o alteración de los elementos naturales y construcciones para una finalidad concreta.
- Actividad desarrollada (componente funcional en relación con la economía, formas de vida, creencias, cultura, entre otras.)

<http://www.youtube.com/watch?v=EsMTFmC904E>



Paisaje claramente definido, creado y diseñado intencionadamente por el ser humano. Se trata de paisajes ajardinados y parques, construidos por razones estéticas que generalmente, aunque no siempre, se encuentran asociados a edificios religiosos o monumentos de otra índole.

#### Clasificación de paisajes culturales:

- Urbanos
- Rurales
- Arqueológicos
- Industriales





## Unidad 2

Paisaje evolucionado orgánicamente, debido a un imperativo inicial de carácter social, económico, administrativo y/o religioso, y que ha evolucionado hasta su forma actual como respuesta a la adecuación a su entorno natural. Este proceso se refleja de formas diferentes, por lo que se establecen dos subtipos:

Paisaje vestigio (o fósil), es aquel en el que su proceso evolutivo concluyó en algún momento del pasado, pero sus rasgos característicos son todavía visibles materialmente.

Paisaje activo, es el que conserva un papel social activo en la sociedad contemporánea asociado con el modo de vida tradicional, y cuyo proceso de evolución sigue activo.

Paisajes culturales asociativos son aquellos en los que existen poderosas asociaciones, religiosas, artísticas o culturales con el medio natural, en lugar de pruebas culturales materiales, que pueden ser inexistentes o poco significativas.



**Paisaje Rural**



**Paisaje Urbano**



**Paisaje Arqueológico**

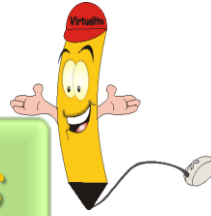


**Paisaje Industrial**





# Unidad 2



## Actividades

1. Une la información de cada recuadro con la imagen que correspondiente.



Es una gran extensión de tierra.



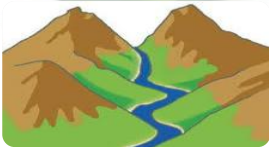
Es una gran extensión de agua salada.



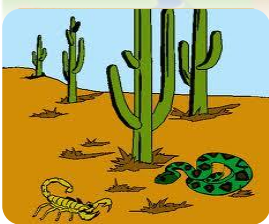
Es una corriente de agua.



Es una montaña cubierta de nieve.



Es una gran extensión de suelo arenoso.



Es una elevación grande del terreno.





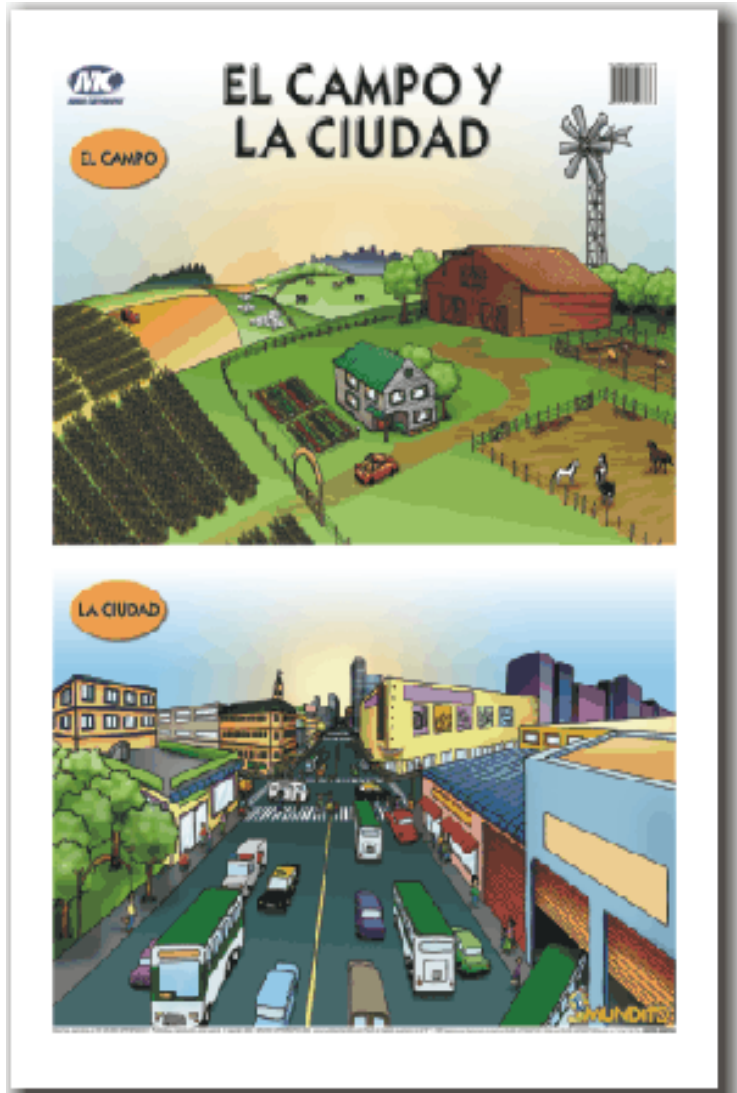
## La Ciudad y el Campo

Las zonas rurales o campo, son grandes extensiones de tierra que se encuentran a una distancia grande de las ciudades.

Las ciudades son grandes zonas urbanas donde viven miles o millones de personas las cuales se dedican a distintas actividades.

La población que vive en una ciudad recibe el nombre de comunidad urbana.

El campo necesita de la ciudad y ello se evidencia cotidianamente: a la ciudad llega el colono para adquirir mercadería (para la propia subsistencia e insumos para el campo); para realizar trámites administrativos y consultas a profesionales; concretar operaciones bancarias; seleccionar personal; vender su producción; contratar transportes; utilizar servicios culturales, educativos, sanitarios; para disfrutar del tiempo libre.



Cuando una crisis afecta al campo, repercute en la dinámica urbana y gradualmente afecta a todos. Porque ciudad-campo conforman una comunidad rural que también funciona como un sistema más o menos complejo; lo que perjudica a los subsistemas termina afectando al otro; de modo que es importante abocarse a la búsqueda de una solución integral cuando surge una problemática particular.





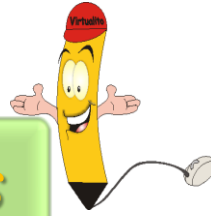
# Unidad 2



## EL CAMPO Y LA CIUDAD







## Actividades

1. Dibuja los elementos del recuadro en la zona correspondiente. Colorea.

Pollitos

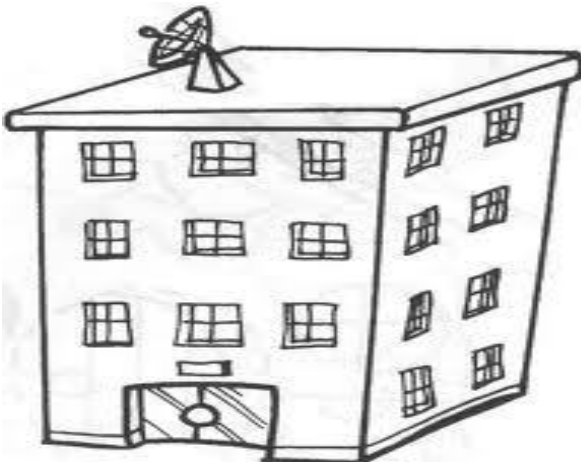
semáforo

caballos

pinos

edificios

carro





# Unidad 2

2. Describe la zona donde vives.

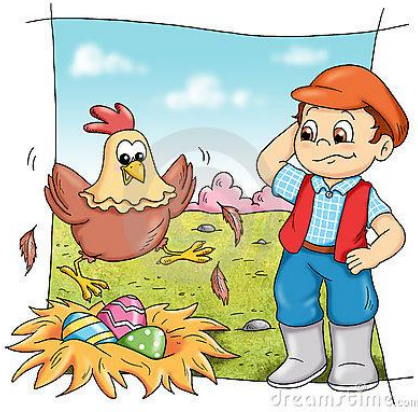
**Vivo en una zona:**

-----

-----

-----

3. En el campo se producen elementos como en la ciudad, observa cada imagen y completa.



Está \_\_\_\_\_ y produce \_\_\_\_\_.



Está \_\_\_\_\_ y produce \_\_\_\_\_.

Según la imagen crea la oración similar a las anteriores.



-----





# Unidad 2

## El clima



El clima es el estado del tiempo que caracteriza a un lugar. Para determinar el clima se cuenta con factores como **las lluvias, los vientos, la humedad y la temperatura.**

La forma de vivir de las personas y sus actividades varían de acuerdo con el clima y, según el clima de cada región, se cultivan plantas diferentes.

Cuando un lugar se encuentra muy cerca del nivel del mar es más cálido, y si está a gran altura sobre el nivel del mar, es más frío. Un lugar que se encuentre a una altura intermedia tiene **clima templado.**





# Viviendas según el clima

La vivienda es una edificación cuya principal función es ofrecer refugio y habitación a las personas, protegiéndoles de las inclemencias climáticas y de otras amenazas naturales.

Todos habitamos dentro de una vivienda, la cual nos da abrigo y seguridad.

Las viviendas están construidas de diferentes materiales como:

- Cemento: es el material más usado en las construcciones.
- Madera: extraída de los árboles.
- Quincha : son de barro y paja.
- Casa de materiales mixtos: estructura de un tipo de material, paredes de otro y el tejado de otro.
- Caña y penca, zinc y otros.

Un iglú o *casa de nieve* es un refugio o vivienda construido con bloques de nieve en las regiones árticas.



La Madera es un excelente material para las edificaciones de casas debido a su peso y resistencia que superan incluso al concreto, ladrillos y hasta el acero es por ello que los países desarrollados emplean este material en la construcción sus viviendas



La vivienda cónica constituye una sabia respuesta a los determinantes climáticos y condiciones geográficas de las regiones donde se encuentran. Las fuertes y constantes lluvias, humedad, calor bochornoso, vientos azotadores, y sobre todo los constantes temblores.





## Atuendos según el clima



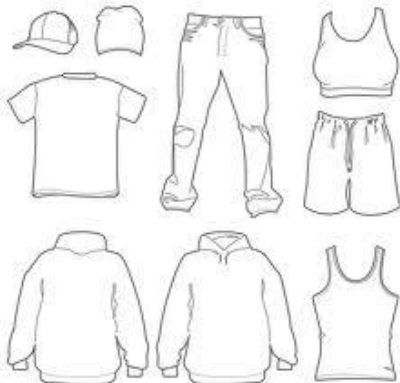
- ☀ **Cálido:** Temperaturas medias anuales superiores a los 18°C.
- ☀ **Templado:** Temperaturas medias anuales alrededor de los 15°C.
- ☀ **Frío:** Temperaturas medias anuales inferiores a los 10°C.
- ☀ **Desértico:** Gran amplitud térmica entre el día y la noche y **lluvias** insuficientes.



Según el clima los seres humanos usan atuendos que les permitan estar cómodos. En Colombia existen todos los climas, pero no las estaciones por la ubicación en el Ecuador.

Cuando viajas, tienes que llevar los atuendos adecuados al lugar a donde te diriges.

Si te encuentras en clima frío, tendrás que cubrirte muy bien. Medias de lana, bufandas, gorros y chaquetas. Si hay lluvia, tendrás que portar unas botas de caucho o zapatos que no permitan la entrada del agua.

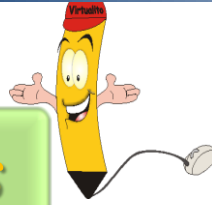


Por el contrario cuando te encuentras en climas templados, la vestimenta puede ser ligera, y alguna prenda por si hace un poco de viento. Esto ayudará a protegerte de esas corrientes de aire algo frías.

En los climas cálidos, el vestuario es totalmente fresco, para no sentir excesos de calor. Por lo general se lleva muy poca ropa.



# Unidad 2



## Actividades

1. Busca en la sopa de letras los factores que determinan el clima. Escríbelos en el recuadro.

T	E	M	P	E	R	A	T	U	R	A
E	V	A	J	Z	H	G	O	V	D	R
G	I	B	L	L	U	V	I	A	S	E
R	E	S	O	A	M	H	P	X	E	S
D	N	U	P	B	E	I	S	A	F	O
I	T	N	R	C	D	K	T	B	I	B
C	O	L	U	E	A	C	L	I	M	A
U	S	O	V	F	D	L	U	C	A	S

---

---

---

---

---



# Unidad 2

2. Observa las imágenes y escribe el tipo de clima, las actividades humanas que se desarrollan. Explica tu respuesta.



Five large, empty, rounded rectangular boxes with dashed borders, intended for writing answers. The borders are colored yellow, red, blue, black, and orange from top to bottom.



## Los recursos

En la gran variedad de paisajes que posee nuestro país podemos encontrar muchos recursos naturales como: la vegetación, los minerales y el agua. Todos ellos nos ofrecen beneficios.

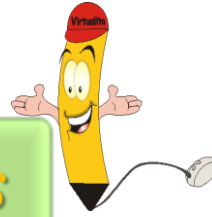
Los recursos naturales no son inagotables; por este motivo, debemos usarlos, pero al mismo tiempo, debemos cuidarlos para beneficiarnos de ellos por mucho tiempo.



# Recursos Naturales

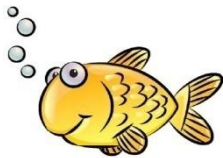






## Actividades

1. Une cada producto con el recurso natural de donde proviene.



2. Observa la imagen .y escribe cómo aprovechan las personas estos recursos.




---



---



---



---



---



---



---



# Conservación de los recursos



En el suelo crecen plantas que nos proporcionan alimento y oxígeno. Cuando se talan muchos árboles y la tierra queda desprotegida, se produce **la erosión**, es decir, la tierra se deteriora a causa del agua y del viento, para evitar esto, es necesario sembrar plantas grandes y pequeñas. Otra forma de cuidar el suelo es no contaminarlo arrojando basuras en él.

Las basuras se deben separar en recipientes para poder reciclarlas.

Por su parte, el agua es fundamental para la vida de las personas, de los animales y de las plantas. Cuando esta se contamina, puede causar graves enfermedades por eso, es necesario cuidarla.





# Unidad 2

<http://www.e-learningforkids.org/Courses/ES/S0502/module/module1.html>

Ingresa a esta página. Sigue los pasos que te indican en la actividad. Luego haz un resumen de lo que aprendiste y escribe cuál será tu aporte al tema relacionado.

Página 1/6

Conserve Los Recursos de La Tierra

Ciencia de la Tierra - Nivel 5  
Conservando los recursos de la tierra

Diseñado y desarrollado por  
**CONVERGYS**  
Outthinking Outdoing

Siguiente

e-Learning for kids  
A global non-profit foundation

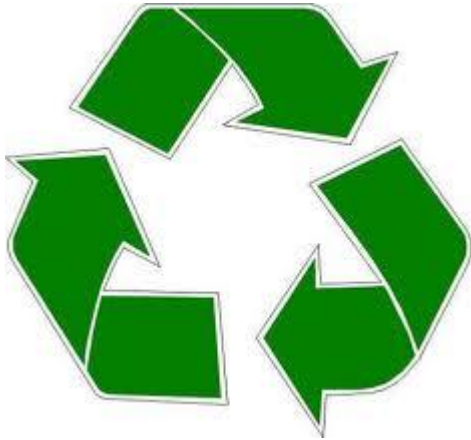
CONVERGYS

The screenshot shows a colorful landscape with a house, a lake, and a windmill. A girl character is in the foreground. The interface includes navigation icons at the bottom and a 'Siguiente' arrow pointing right.





## Unidad 2



Cada vez que veas este símbolo sabrás que se está colaborando con el medio ambiente y con el cuidado de los recursos naturales del planeta.

Es muy importante que tu también contribuyas con tu comunidad y participes en las campañas que estén relacionadas con el cuidado del medio ambiente.

Cada desecho tiene un lugar, así podremos evitar que la contaminación ambiental siga creciendo. Ayudamos cuando en casa separamos las basuras.

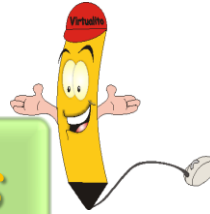
Para facilitar esta labor se han generado códigos visuales, que son más fáciles de reconocer; así será más fácil clasificar las basuras y ayudaremos con la disminución en la acumulación de basuras.

Se usan canecas de diferentes colores y marcadas con el respectivo residuo o desecho a depositar. Las empresas de aseo de las grandes ciudades prestan un mejor servicio de recolección en el momento en que las basuras se encuentren clasificadas.



Tú puedes empezar en tu escuela y en casa. Si no tienes las canecas puedes rotular algunos recipientes para iniciar con la clasificación.





## Actividades

1. Relaciona cada término con su significado




Erosión

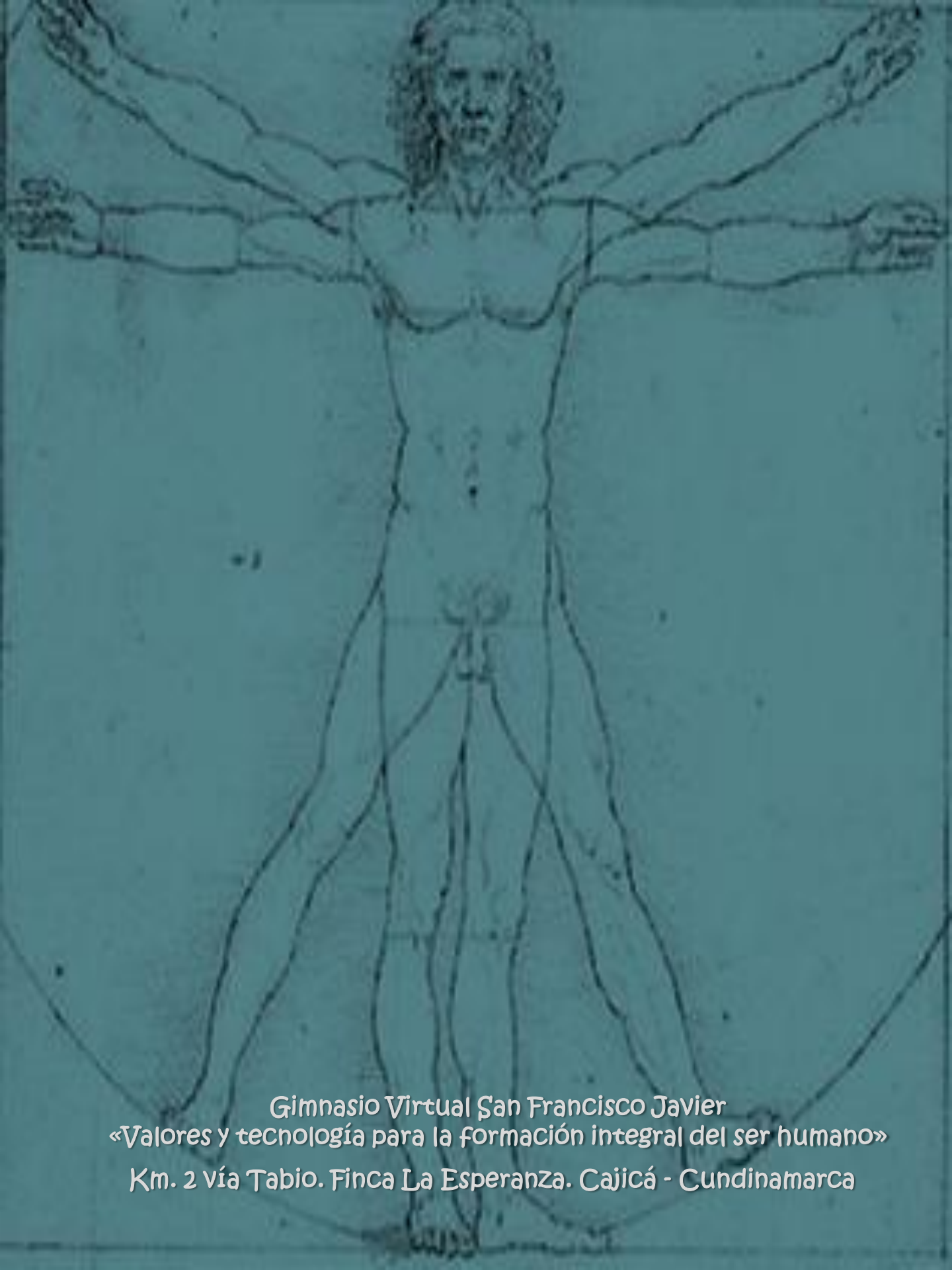
Cortar de raíz un árbol

Tala

Desgaste producido en el suelo por agentes externos como el agua y el viento.

2. Realiza un plan de reciclaje en casa. Comienza por clasificar lo orgánico de lo inorgánico. Luego puedes hacer una clasificación más detallada. Por ejemplo lo inorgánico en vidrio, metal, cartón, etc. Averigua cómo se clasifican las basuras de forma más específica. Escribe al frente de las canecas que productos depositarías allí. Dibuja las canecas que faltan.



Gimnasio Virtual San Francisco Javier  
«Valores y tecnología para la formación integral del ser humano»  
Km. 2 vía Tabio. Finca La Esperanza. Cajicá - Cundinamarca