



C  
o  
m  
p  
u  
t  
e  
r  
s





# Content

<u>Topics</u>	1
<u>The Keyboard</u>	2
<u>Keyboard parts</u>	4
<u>Numeric Keypad</u>	5
<u>Alpha numeric keyboard</u>	7
<u>Use of the Keyboard</u>	10
<u>Cares of the Keyboard</u>	16
<u>Other INPUT and OUTPUT devices</u>	21

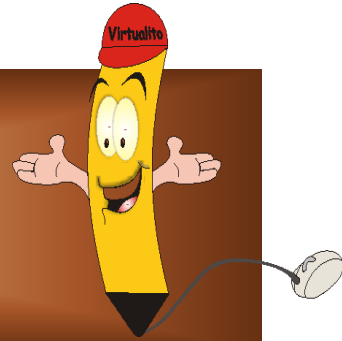




# UNIT 2 TOPICS

## EJES TEMÁTICOS TOPICS

- The Keyboard
- Typing
- Other INPUT and OUTPUT devices



## COMPETENCES AND ACHIEVEMENT INDICATORS

### CONCEPTUAL ACHIEVEMENT

- ☑ Identifies the keyboard and its functions in the computer system.
- ☑ Identifies some INPUT and OUTPUT devices.

### PROCEDIMENTAL ACHIEVEMENT

- ☑ Classifies different computer devices .
- ☑ Uses different INPUT devices: The Keyboard.
- ☑ Identifies the keyboard parts.

### ATTITUDINAL ACHIEVEMENTS

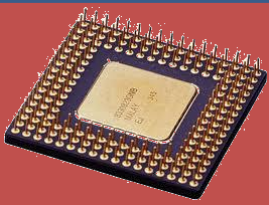
Understands the computers devices importance.

You should know  
that:



The computer is made of different devices  
that help it to work properly





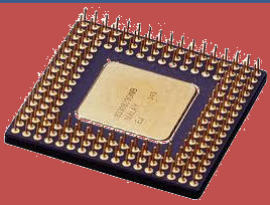
## ANOTHER INPUT DEVICE: THE KEYBOARD

The **keyboard** is an INPUT peripheral device. It has a keys system similar to the typewriter that allows the input of the information.

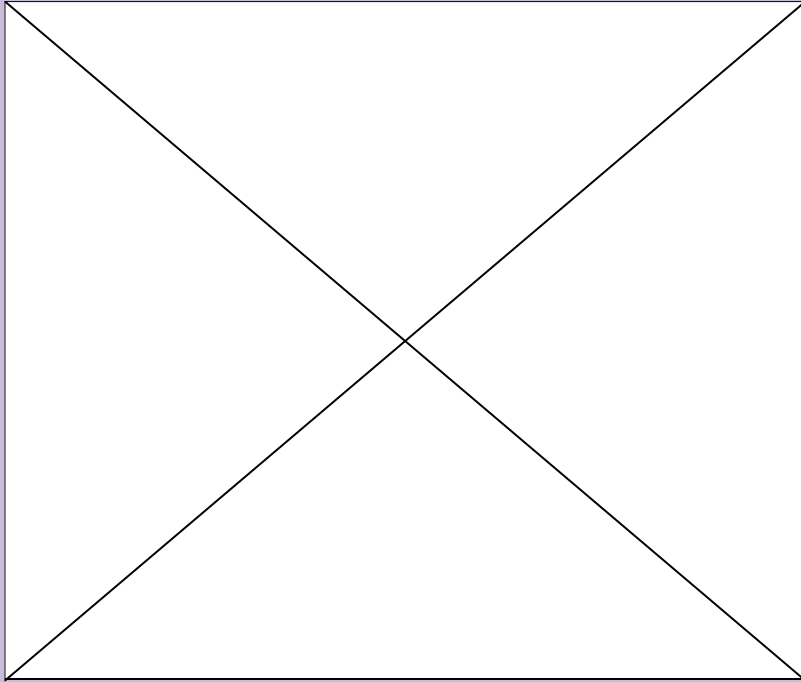
The Keyboard has between 99 and 147 keys approximately.

KEY is each one of the round or long pieces that when pressed make the keyboard work.



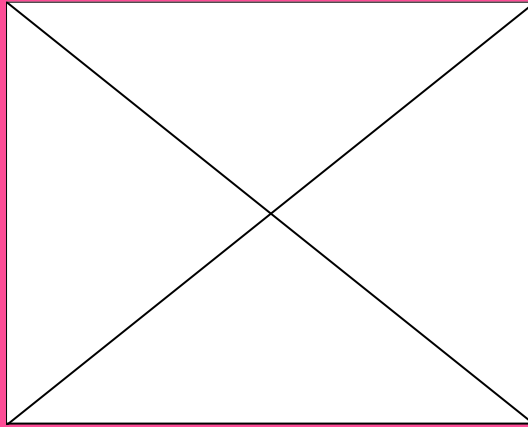


## HOW TO PLACE HANDS ON THE KEY BOARD





## KEYBOARD PARTS



### Numeric Keypad:

It is placed on the right side of the board. It contains 17 keys.

1. Numbers from 0 to 9
2. Math signs: addition  $+$ , division  $/$ , subtraction  $-$  and multiplication  $\times$
3. Decimal period  $.$
4. Block numbers.
5. ENTER key



It is used to introduce a big amount of numeric data







# NUMERIC KEYPAD





# NUMERIC KEYPAD

**El teclado**

Las teclas numéricas son 17.

**El teclado**

Las teclas numéricas

La familia numérica del teclado se encuentra ubicada en la parte derecha del mismo.

**El teclado**

Las teclas numéricas

Sirven también para ingresar números en los programas de la computadora.

**El teclado**

Las teclas numéricas

Cuando las teclas numéricas están activas se prende una luzcita en el teclado.

Bloq Num

Num Lock

Bloq Num

Bloq Num





## ALPHANUMERIC KEYBOARD



*The alphanumeric keyboard* is similar to the typewriter. It has the keys for the alphabet, the numbers from 0 to 9 and the punctuation and stress signs

**Teclado de control.** Estas teclas se utilizan por sí solas o en combinación con otras teclas para realizar determinadas acciones. Las teclas de control usadas con más frecuencia son CTRL, ALT, la tecla del logotipo de Windows y ESC. *The control keypad* is the set of keys that used by themselves or in addition to others to execute different actions. The control keys are: CTRL, ALT, Windows y ESC.





**Functions Keys** are the keys used to execute different and specific functions. They are tagged F1, F2, F3, etc. Up to F12. The function of each key is different according to the program.



**The mouse keypad.** These keys are used to scroll around documents and webpages or to edit a text. It includes Direction Keys (up, down, right and left) keys, Home, End, PgUp, PgDn, Insert, Delete.





### El teclado

#### Las teclas especiales



**SHIFT**, también es una tecla especial. Shift es una tecla que nunca trabaja sola. Si la pulsas acompañada de una tecla alfabética ésta aparecerá en **Mayúscula**.

### El teclado

#### Las teclas especiales



Las teclas especiales se encuentran dispersas por el teclado, realizan operaciones como bajar de línea, o al final de una página, eliminar algún objeto, imprimir una pantalla, salir de un programa, etc.

### El teclado

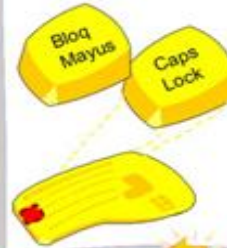
#### Las teclas especiales



La tecla **ENTER** es una tecla especial. Enter tiene, entre otras funciones, bajar el cursor de línea.

### El teclado

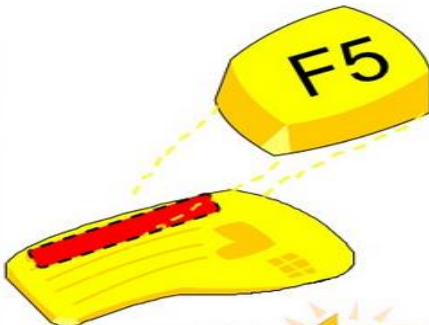
#### Las teclas especiales



**CAPS LOCK**: Esta tecla cuando está activa todo lo que escribes aparece en mayúsculas, también la puedes encontrar con el nombre **Bloq Mayús**.

### El teclado

#### Las teclas funcionales




Las teclas funcionales se encargan de realizar diferentes funciones según el programa que estés utilizando.





## KEYBOARD USE

### Writing a text.

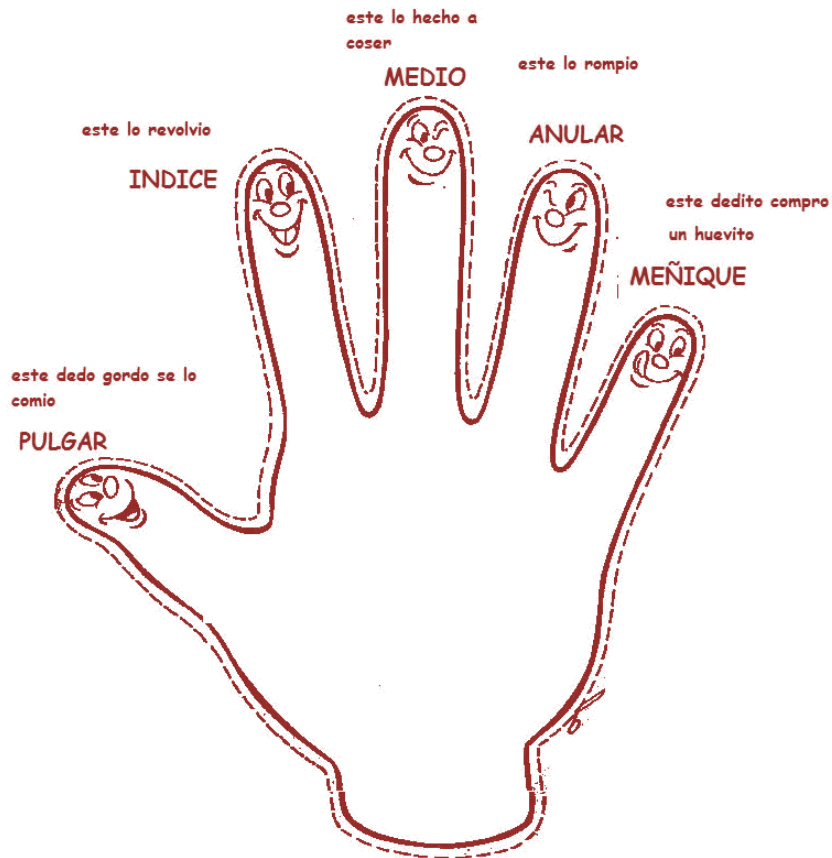
When you need to write something on a programm, a message or a text chart you see a vertical line called the cursor (  ). It is the cursor also called **entry point**. It shows where the text must be witten.

Apart from the letters, numbers, punctuation signs and symbols, the Caps Lock, Shift, TAB, ENTER, space bar and Bakspace are included.





## APRENDAMOS LOS NOMBRES DE NUESTROS DEDOS



It is important to know the names of our fingers to place them properly when typing a text.





## TECLAS



KEY	USE
SHIFT	Press SHIFT with a letter to make it capital. Press SHIFT with another key to write the symbol on the upper part of the key.
CAPS LOCK	Press Caps Lock to write a complete capital letter block. To desativate the function press the key again. The keyboard shows a light to indicate that the key is activated.
TAB	Press TAB to move the cursor more than one space. You can press TAB to move to the next blank in a form.
Enter	Press Enter to move the cursor to the begining of the next line. In a dialogue text, press Enter to select the highlighted button.
Space Bar	Press the space bar to move the cursor beyond.
Backspace	Press Backspace to delete the letter before the cursor.





# ACTIVITY 1



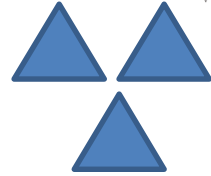
What's the shape of the Keyboard?

CIRCLE

SQUARE

RECTANGLE

TRIANGLE



Drag the triangles to the right answer

Which are the Keyboard parts?

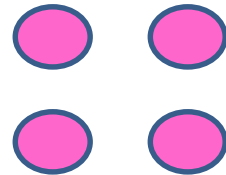
NUMERIC

CONTROL

SECONDARY

DESIGN

ALPHANUMERIC



Drag the circles to the right answer

To drag the triangles or circles, place the cursor on them and with the primary button pressed, drag them



## ACTIVITY 2



**The  
keyboard is  
used for**

**Write**

**Introducing  
Information**

**Remember: Square is different from  
rectangle**

**El mouse  
tiene  
forma de:  
cuadrado**

**Answer TRUE or  
FALSE**

**FALSE ↔ TRUE**



**CHOOSE THE RIGHT ANSWER BY COLORING THE  
ARROW IN YELLOW**

**To color the arrow you select it, then you click  
CLICK on it with the primary button of the mouse.  
Then, you choose the color from the colors box  
displayed on the format bar.**



## ACTIVITY 3



Which key is used to write a Capital letter Block?

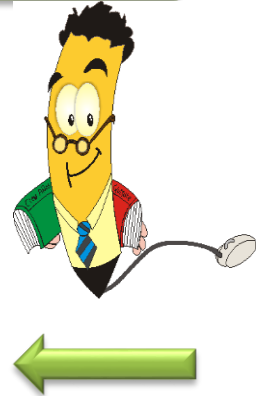
*Control*

*Shift*

*Caps Lock*

*Enter*

Place the arrow next to the right answer



To move the arrow, you place the cursor on it and with the primary button pressed you drag it.

When you press the arrow for a while, the cursor changes from one arrow to four arrows, like this:





# CARES FOR THE KEYBOARD

El teclado

## Cuidados

El teclado es una de las partes más importantes y delicadas de la computadora.

El teclado

## Cuidados

De alguna u otra forma siempre estamos escribiendo y trabajando con el teclado, por eso es muy importante mantenerlo en buen estado.





**El teclado**

## Cuidados

A continuación te daré algunos consejos para mantener en buen estado a esta parte tan importante del computador:

**El teclado**

## Cuidados

1. Cuando trabajes con el teclado procura tener siempre las manos limpias.

Las migas de comida se meten entre las teclas y son muy difíciles de sacar.



## El teclado

### Cuidados

2. Evita tener alimentos cerca del teclado y más cuando estés trabajando con él.

Puede ocurrir un accidente, como que se derrame un vaso.

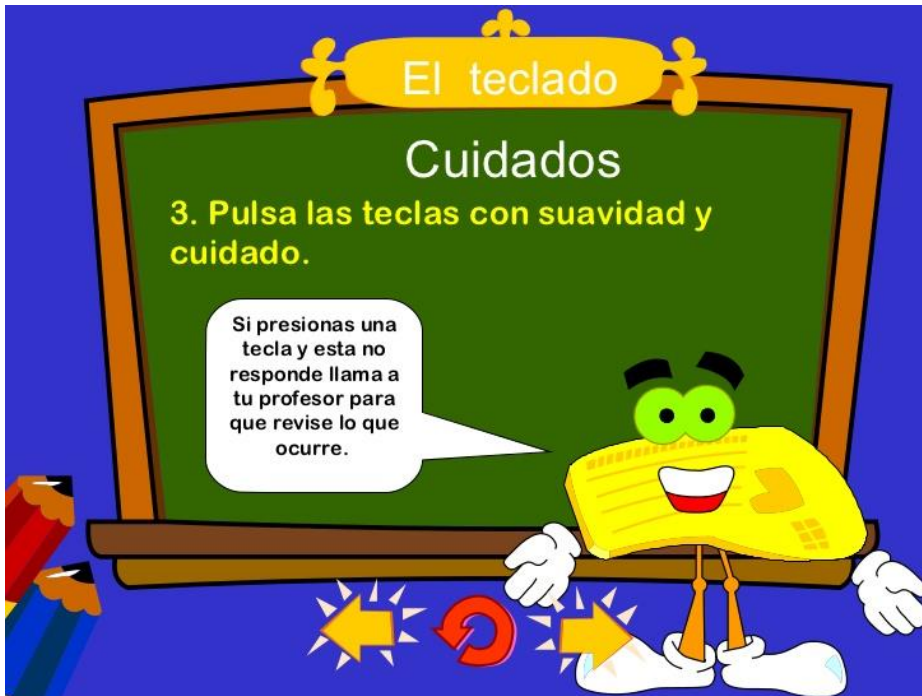


## El teclado

### Cuidados

3. Pulsa las teclas con suavidad y cuidado.

Si presionas una tecla y esta no responde llama a tu profesor para que revise lo que ocurre.





## El teclado

### Cuidados

4. Evita presionar las teclas cuando la computadora este apagada.

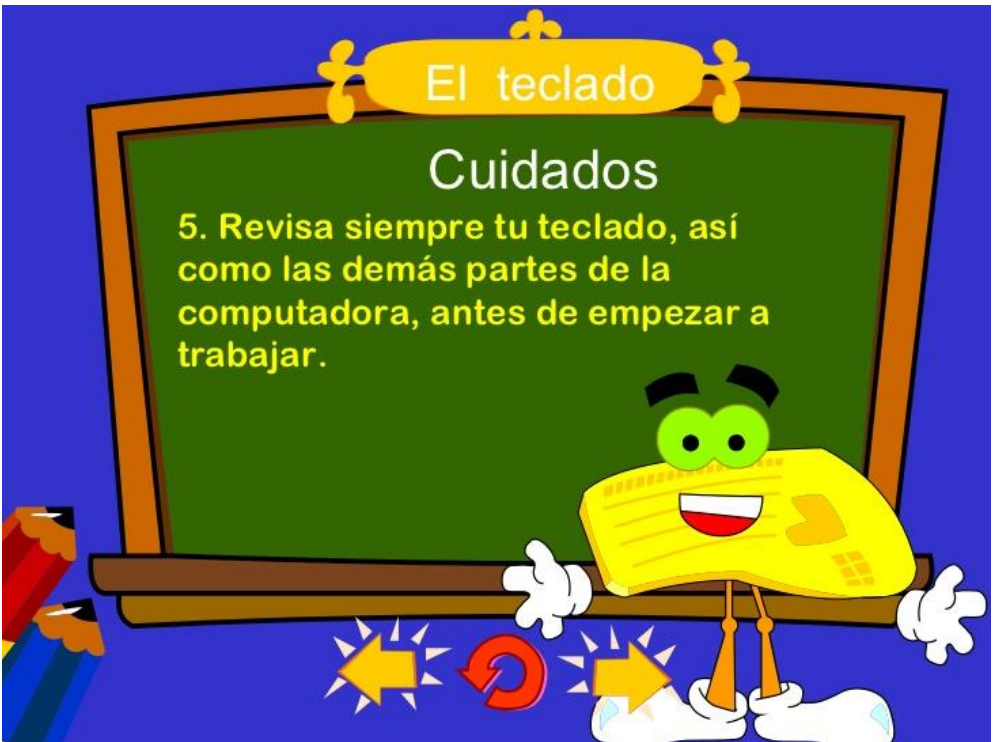
Si presionas las teclas cuando la computadora se este apagando o prendiendo puedes hacer que la computadora no realice la tarea que esta realizando



## El teclado

### Cuidados

5. Revisa siempre tu teclado, así como las demás partes de la computadora, antes de empezar a trabajar.





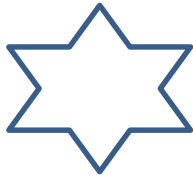
# ACTIVITY 4

## TRUE OR FALSE

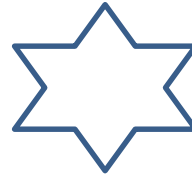
THE KEYBOARD IS PART OF THE  
HARDWARE



Color the right star in yellow

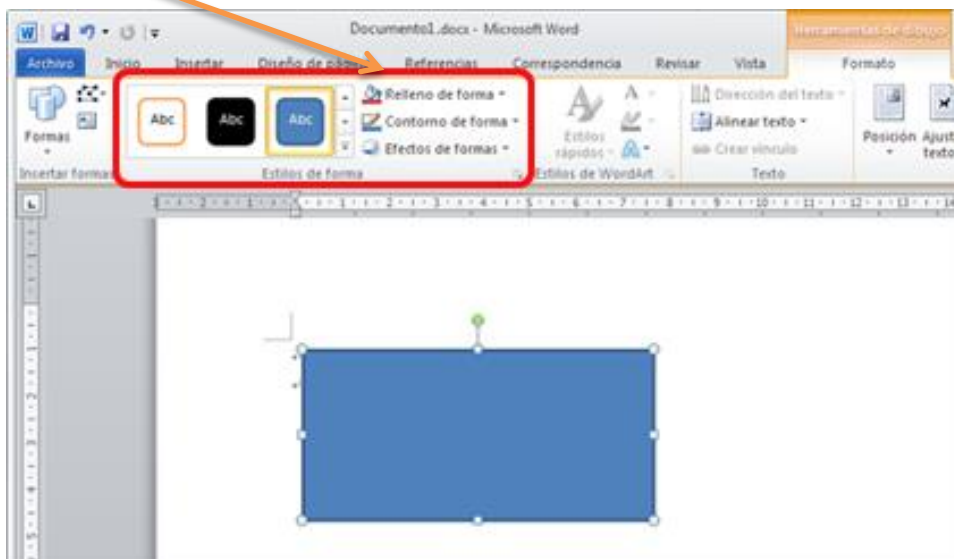


FALSE



TRUE

To color the right star, you double click on it and choose the “painting jar”







# OTHER INPUT AND OUTPUT DEVICES



**ENTRADA:** cámara, scanner,  
**SALIDA:** impresora, diadema de sonido





**Gimnasio Virtual San Francisco Javier**  
**«Values and technology for the formation of the human»**

**Cajicá, Cundinamarca. Km 2 Vía Tabio**  
**Colombia**

